

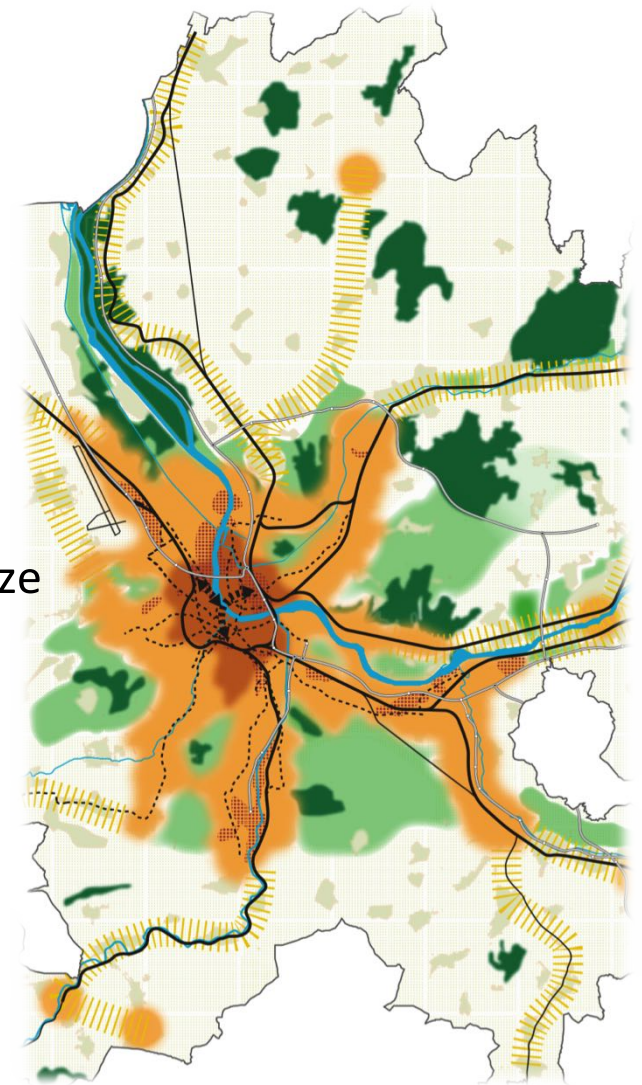
Drei Länder - ein Angebot: Die trinationale S-Bahn Basel

Lukas Ott, Leiter Kantons- und
Stadtentwicklung im
Präsidialdepartement des Kantons
Basel-Stadt, 17.03.2018

S-Bahn wichtiger Wirtschaftsmotor

2

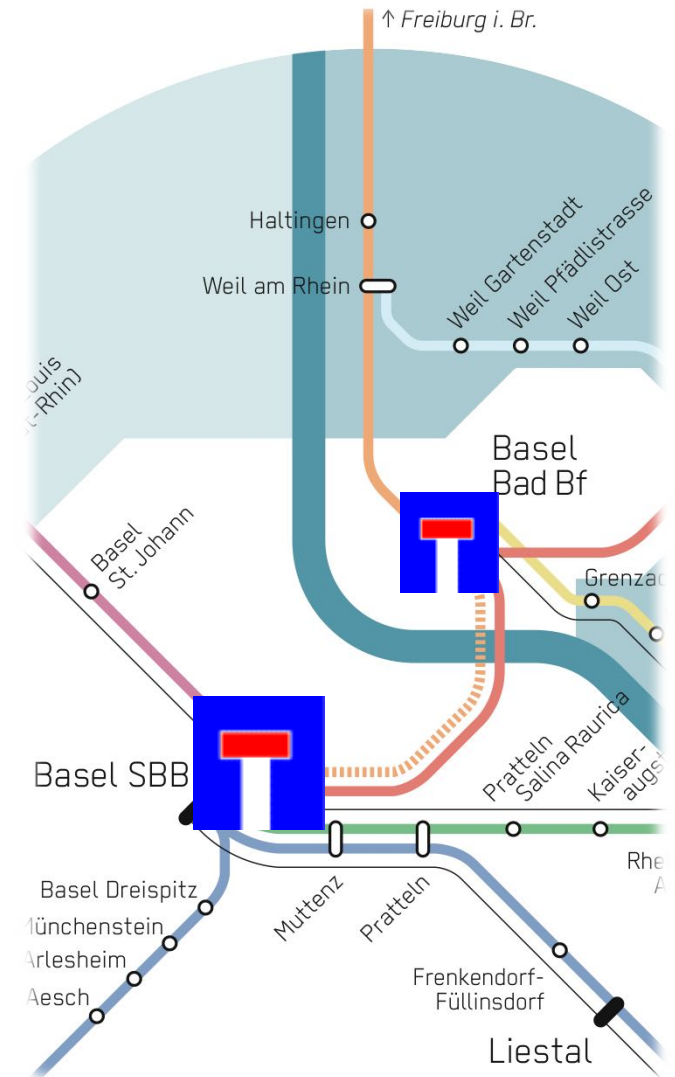
- Fernverkehr und Feinverteiler (Tram / Bus) in Basel vorhanden: Es fehlt der Mittelverteiler!
- S-Bahn ist Rückgrat des Verkehrssystems der trinationalen Agglomeration
- S-Bahn ist Impulsgeber für wirtschaftliche Entwicklung
- S-Bahn-Korridore sind Achsen der räumlichen Entwicklung: Zuwachs Einwohner und Arbeitsplätze
- 2030: Rund 1 Mio. Einwohner in der trinationalen Agglomeration Basel
- S-Bahn bedeutet wirtschaftlicher Nutzen für die gesamte Region = Standortfaktor!



Das Angebot der S-Bahn heute: Die Geschichte vom Wenden und Enden

3

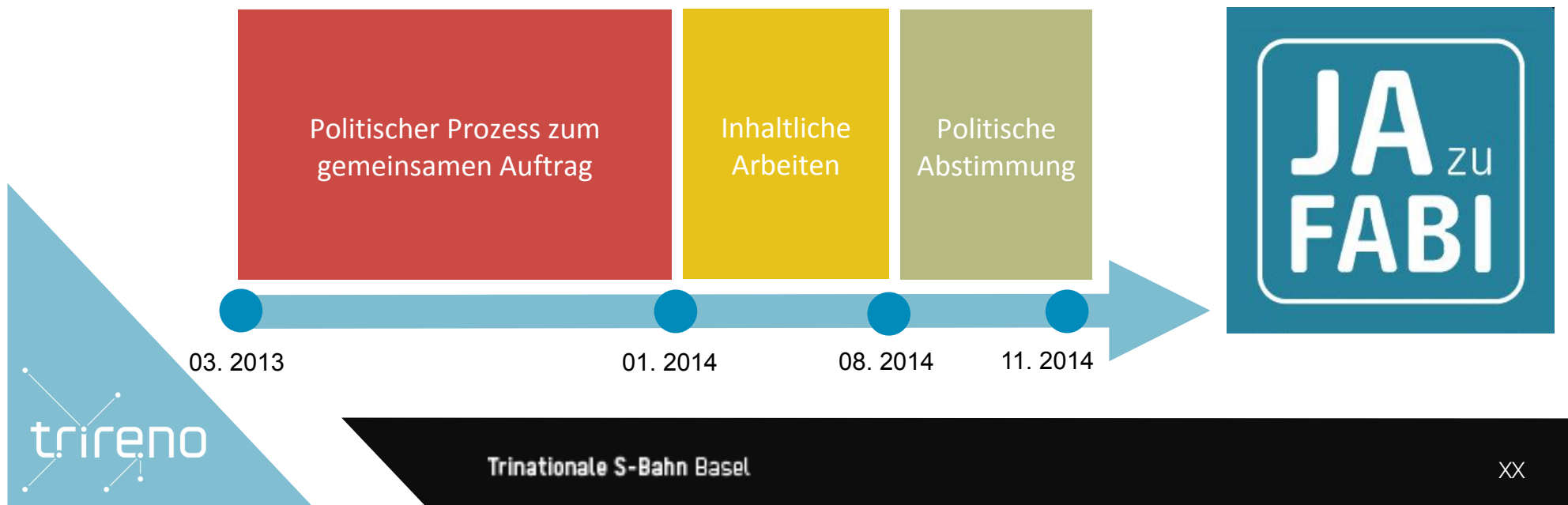
- S-Bahn Basel - heute keine Durchmesserlinien
- Halbmesserlinien zwingen zum Umsteigen
- Heute infrastrukturbedingt nur 30-Minuten-Takt
- Daraus folgt:
 - › Aufwendige Produktionsprozesse durch Wendemanöver und Stillstandzeiten
 - › Ungenutztes Fahrgastpotenzial durch mangelhafte Abdeckung von Wunschlinien



Mitwirkung im FABI-Prozess des Bundes

4

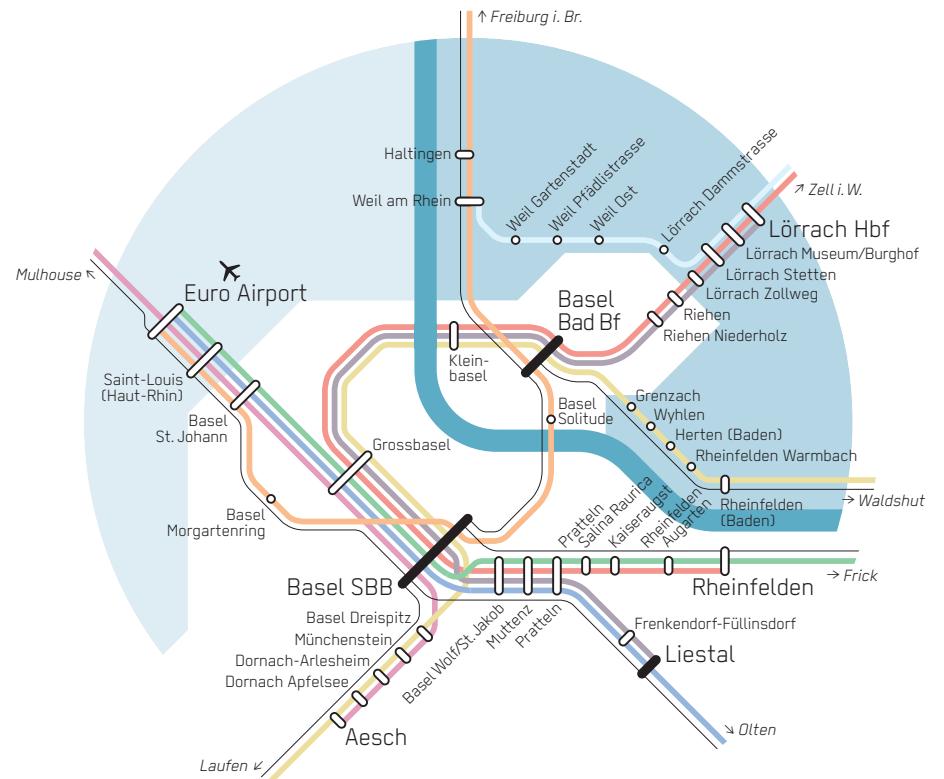
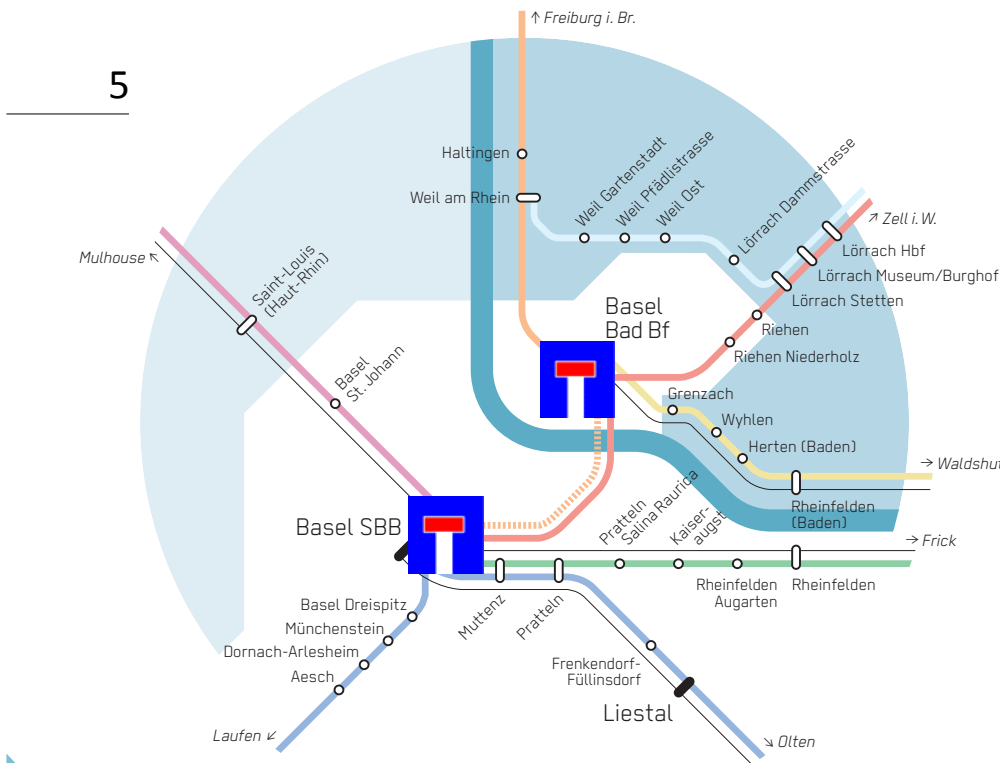
- Volksabstimmung am 09. Februar 2014: «Ja» zu FABI
- Planungsregion Nordwestschweiz wird beauftragt Angebotskonzept 2030 (Ziele) für den Regionalverkehr bis Ende 2014 einzugeben.
- Für den Raum Basel war hierfür ein trinationaler Prozess notwendig (Ziel: trinational abgestimmtes Angebotskonzept).



Von Halbmesser zu Durchmesser

2017

Zielzustand 2030 *Etat-cible 2030*



- S-Bahn
RER
- Regional- und Interregiozüge/-expresse
Trains/express régionaux et interregionaux

- Halt mit Anschluss an Intercity-/Hochgeschwindigkeitszüge
Arrêt avec correspondances aux trains intercity/à grande vitesse
- Halt
Arrêt



Notwendige Infrastrukturen für Ziel 2030

6

- Das Bundesamt für Verkehr prüft im FABI/STEP Ausbauschnitt 2030/35 die notwendigen Infrastrukturen:
- Im Raum Basel sind dies insbesondere:
 - › Herzstück-Basel inkl. Anpassung Basel Bad Bf und Basel SBB
 - › Elektrifizierung der Hochrheinstraße
 - › Ertüchtigung Strecke Basel-Lörrach für 15' oder 10'/20' Takt
 - › Schienenanschluss EuroAirport
 - › Doppelspurausbau Laufental
 - › Drittes Gleis Pratteln-Rheinfelden (CH)
 - › Diverse neue Haltestellen



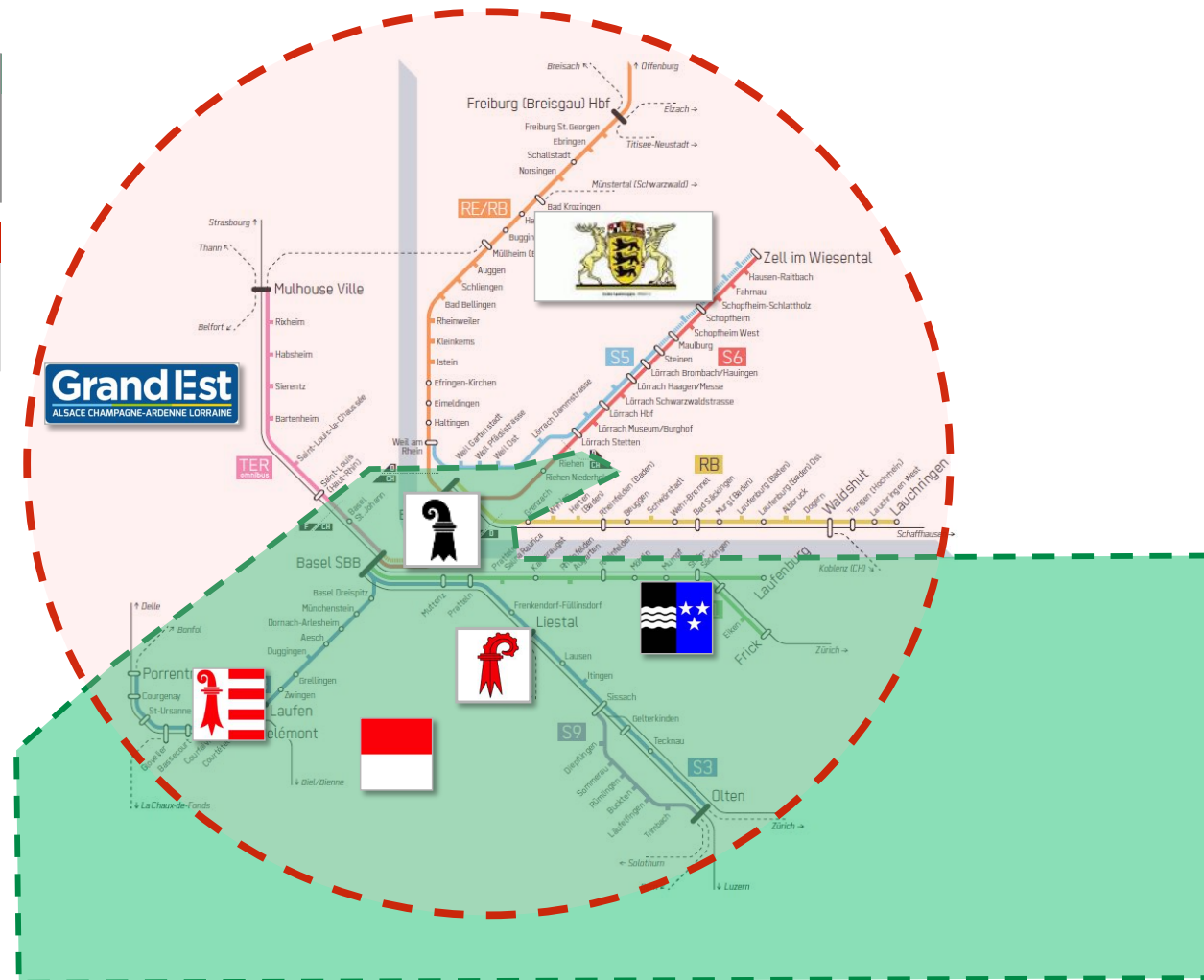
Zuständige Organisationen bzgl. Angebotsplanung der S-Bahn Basel

7

Planungsregion NWCH

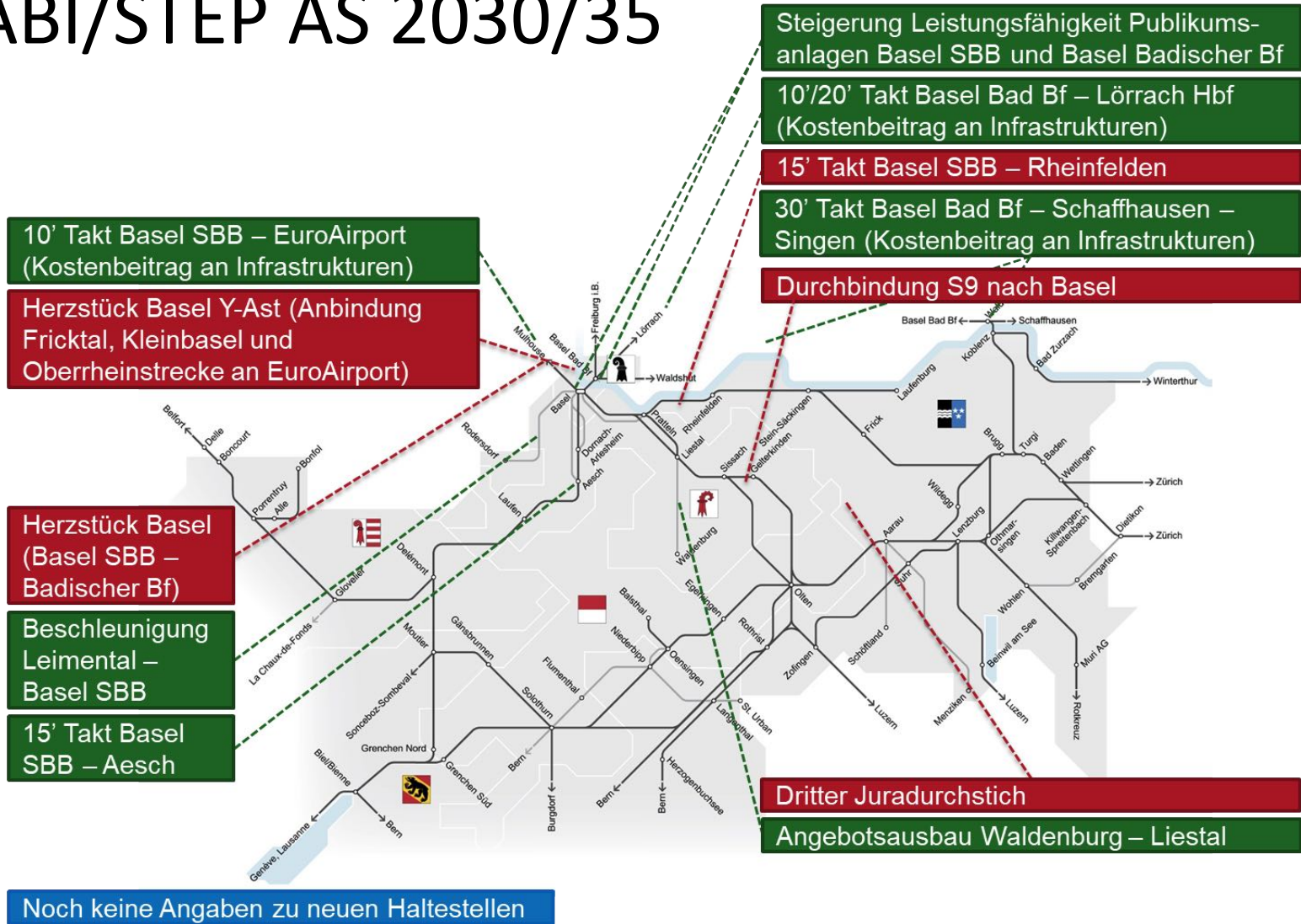
trireno

Grand Est
ALSACE CHAMPAGNE-ARDENNE LORRAINE



Vernehmlassungsvorlage (Botschaft) FABI/STEP AS 2030/35

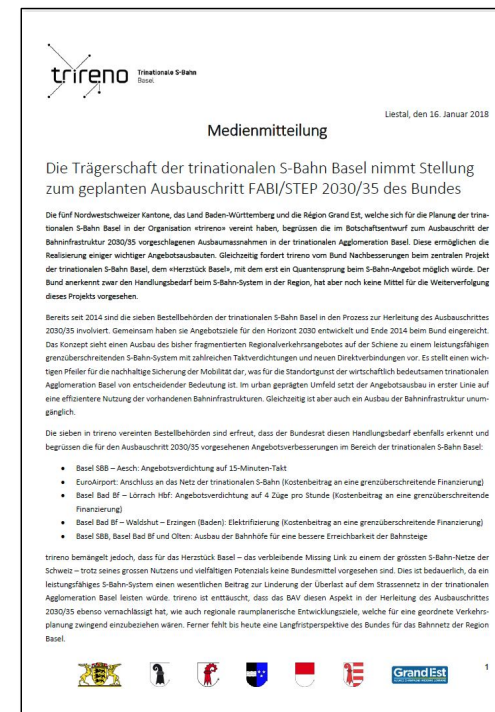
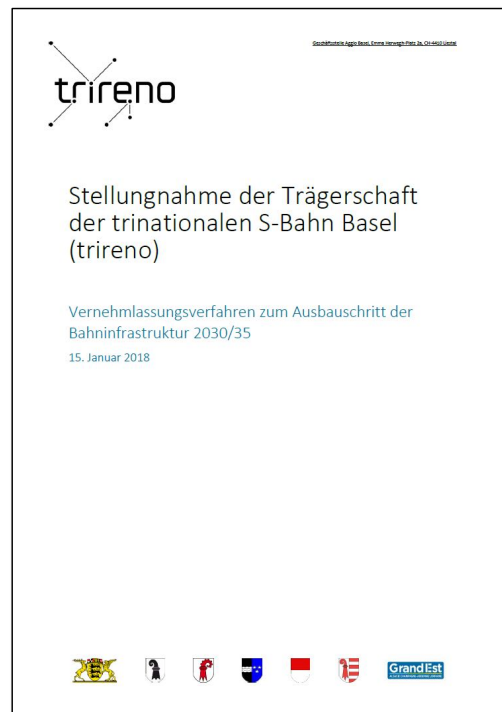
8



Vernehmlassungsvorlage (Botschaft) FABI/STEP AS 2030/35

9

- Gemeinsame Stellungnahme der 7 Bestellbehörden
(www.trireno.org)



Planungsprozess FABI/STEP AS 2030/35

10

2014

Eingabe der
Angebotskonzepte der
Planungsregionen

Ende 2017

Vernehmlassung
Botschaftsentwurf

Ende 2018

Bundesratsbeschluss

2019

Parlamentsbeschluss



Fazit

11

- Der prosperierende und dynamische trinationale Wirtschaftsraum braucht eine zeitgemässe S-Bahn!
- Durchmesserlinien bedeuten schnellere und direktere Verbindungen und ermöglichen dichtere Takte im Zentrum.
- Dazu braucht es einen gezielten Ausbau der Zulaufstrecken und eine neue Verbindung zwischen den Basler Bahnhöfen: das Herzstück.
- Die Region ist sich über die Grenzen einig: Durchbruch bei der gemeinsamen, trinationalen Angebotsplanung D/F/CH
- Im FABI/STEP Ausbauschnitt 2030/35 werden in den kommenden zwei Jahren die Weichen gestellt.



Besten Dank!